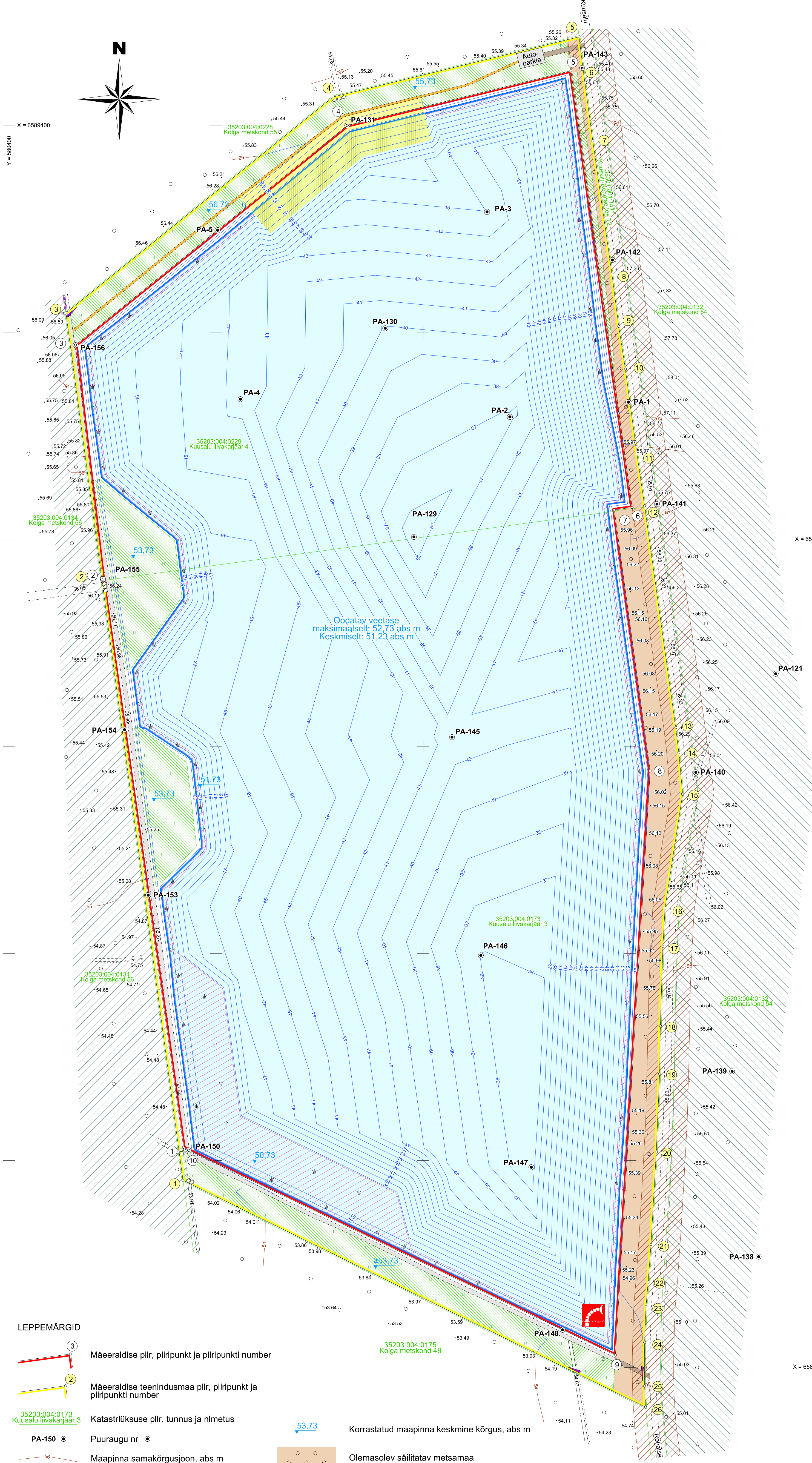


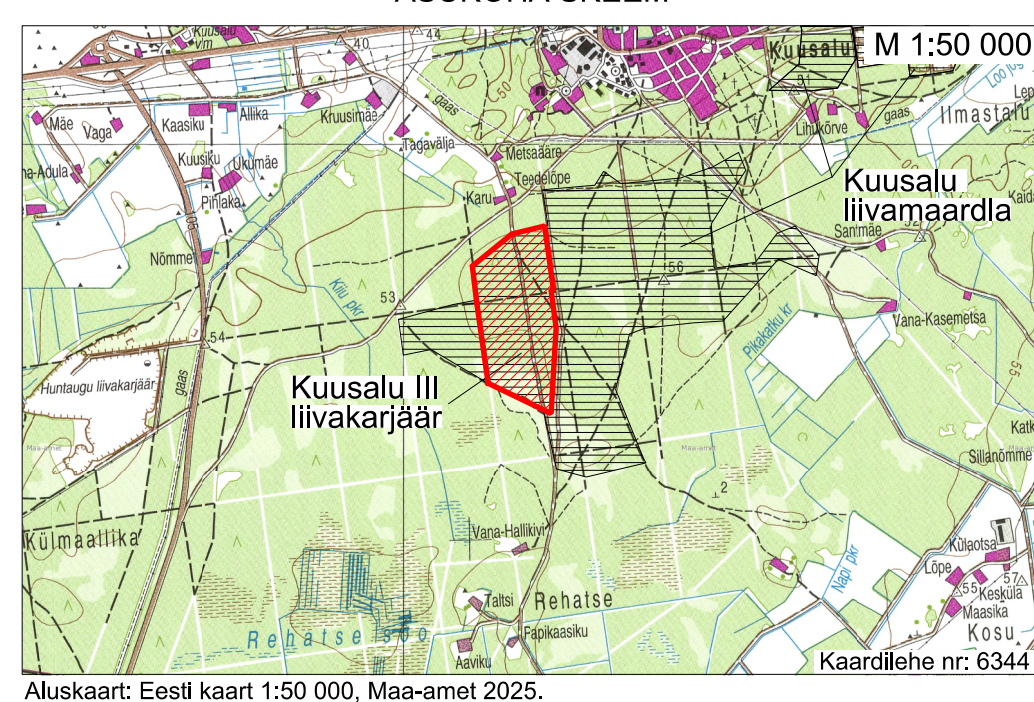
X = 6589400
Y = 580400



- LEPPEMÄRGID
- Mäeeraldise piir, piiripunkt ja piiripunkti number
 - Mäeeraldise teenindusmaa piir, piiripunkt ja piiripunkti number
 - Katastriüksuse piir, tunnus ja nimetus
 - Puuraugu nr
 - Maapinna samakõrgusjoon, abs m
 - Korrastatud maa samakõrgusjoon, abs m
 - Planeeritav tuletõrje veevõtukoht
 - Tõkkepuu
 - Püselupaiga piiranguvöönd
 - Rehatse maastikukaitseala
 - Avalikult kasutatava tee kaitsevöönd
 - Elektripaigaldise kaitsevöönd

- Korrastatud maapinna keskmine kõrgus, abs m
- Olemasolev säilitatav metsamaa
 - Veealuse liiva kaevandamise tulemusel moodustuv veekogu
 - Madalaveeline ala, kõrgusel 52,5...50,2 abs m
 - Rannaala veekogu kaldal
 - Suplusala, vee sügavus kuni 1,8 m
 - Rohumaaks korrastatav ala
 - Rajatav kallasrada
 - Kallasrajana säilitatav veotee
 - Rajatav sõidutee

ASUKOHA SKEEM



MÄEERALDISE TEENINDUSMAA NURGAPUNKTIDE KOORDINAADID

Piiiripunkti nr.	Koordinaadid	
	X	Y
1	6588380.79	580567.99
2	6588961.38	580489.63
3	6589218.56	580454.92
4	6589427.24	580713.10
5	6589485.32	580950.71
6	6589453.91	580954.59
7	6589384.86	580963.96
8	6589256.23	580982.48
9	6589205.66	580989.05
10	6589164.40	580995.45
11	6589082.31	581006.63
12	6589032.33	581013.97
13	6588818.13	581044.07
14	6588793.73	581047.11
15	6588753.99	581050.73
16	6588643.69	581033.75
17	6588606.84	581031.70
18	6588530.04	581029.23
19	6588483.57	581028.52
20	6588406.13	581025.29
21	6588318.83	581020.21
22	6588282.41	581017.47
23	6588258.59	581015.36
24	6588224.13	581013.98
25	6588181.99	581013.98
26	6588161.62	581014.92

Mäeeraldise teenindusmaa pindala: 56.87 ha

MÄEERALDISE NURGAPUNKTIDE KOORDINAADID

Piiiripunkti nr.	Koordinaadid	
	X	Y
1	6588412.66	580568.63
2	6588961.53	580490.74
3	6589187.52	580464.24
4	6589399.69	580726.74
5	6589452.49	580942.77
6	6589030.69	581001.84
7	6589028.37	580984.73
8	6588776.20	581019.33
9	6588211.87	580985.79
10	6588409.73	580573.58

Mäeeraldise pindala: 50.59 ha

- MÄRKUSED:
- Koordinaadid L-EST97 süsteemis, kõrgused EH2000 süsteemis.
 - Kasutatud:
 - Maavara kaevandamise keskkonnaluba L.MK/334334;
 - Katastriüksuste andmed - Maa-amet 10.09.2024.
 - Keskonnaandmestik: EELIS (Eesti looduse infosüsteem), Keskkonnaagentuur 2024.
 - Vastavalt looduskaitseadusele ei näidata I ja II kategooria kaitseobjektide kitsenduste mõjualasid.

MÄEBÜROO NORD

MäeBüroo Nord OÜ
Pärnu mnt 232/4
11314 Tallinn

+372 613 9810
info@maeburoo.ee
www.maeburoo.ee

TÖÖ NUMBER: 25PR-760

KUUPÄEV: 15.01.2025

GRAAFILINE LISA: 3

KOOSTAS: Margus Kukk (allkirjastatud digitaalselt)

VORMISTAS: Viljar Roosimaa (allkirjastatud digitaalselt)

OBJEKT: ASUKOHT

Harju maakond, Kuusalu vald

OBJEKT: JONISE NIMETUS

KUUSALU III LIIVAKARJÄÄR KORRASTATUD MAA PLAAN

TELLIA: EMG Karjäärid OÜ

Harju maakond, Kuusalu vald, Kõlu elavik, Vana-Narva mnt 11b, 74604

MOOTKAVA: 1:2000

0 10 20 40m